

# 温水プール利用予定カレンダー

教室利用がある時間帯は、コース設定が異なります。詳しくは裏面パターン一覧をご覧ください。

※利用予定表は変更となる場合もございます。ご了承ください。

11月	時間帯											備考・教室名( )内	
	10	11	12	13	14	15	16	17	18	19	20		21
1	水	幼児用プール	幼児用プール										■親子deハッピー水泳遊び(10時～) ■キンダー水遊び(11時～)
2	木				C パターン	学童コース+ 幼児用プール	学童コース+ 幼児用プール						■成人水泳(14時～) ■キッズ水遊びB(15時30分～) ■ジュニア水泳C(16時30分～)
3	金	幼児用プール	A パターン	B パターン		A パターン				閉場 (営業時間 10時00分～18時00分)			■わくわくハッピープール(10時～) ■泳法ワンポイント(13時～) ■ウォーキング(14時～)
4	土												
5	日			A パターン						閉場 (営業時間 10時00分～18時00分)			
6	月	休館日											
7	火			B パターン		学童コース+ 幼児用プール	学童コース+ 幼児用プール	C パターン					■泳法ワンポイント(13時～) ■ウォーキング(14時～) ■子ども水泳教室(15時30分～18時30分)
8	水	幼児用プール	Eパターン+ 幼児用プール										■親子deハッピー水泳遊び(10時～) ■キンダー水遊び(11時～) ■水中エアロビクス(11時～)
9	木				C パターン	学童コース+ 幼児用プール	学童コース+ 幼児用プール						■成人水泳(14時～) ■キッズ水遊びB(15時30分～) ■ジュニア水泳C(16時30分～)
10	金	D パターン		B パターン			幼児用プール						■レベルアップスイミング(10時～) ■泳法ワンポイント(13時～) ■ウォーキング(14時～) ■キッズ水遊びC(16時30分～)
11	土												
12	日			A パターン						閉場 (営業時間 10時00分～18時00分)			
13	月	休館日											
14	火			B パターン		学童コース+ 幼児用プール	学童コース+ 幼児用プール	C パターン					■泳法ワンポイント(13時～) ■ウォーキング(14時～) ■子ども水泳教室(15時30分～18時30分)
15	水	幼児用プール	Eパターン+ 幼児用プール										■親子deハッピー水泳遊び(10時～) ■キンダー水遊び(11時～) ■水中エアロビクス(11時～)
16	木				C パターン	学童コース+ 幼児用プール	学童コース+ 幼児用プール						■成人水泳(14時～) ■キッズ水遊びB(15時30分～) ■ジュニア水泳C(16時30分～)
17	金	D パターン		B パターン			幼児用プール						■レベルアップスイミング(10時～) ■泳法ワンポイント(13時～) ■ウォーキング(14時～) ■キッズ水遊びC(16時30分～)
18	土												
19	日			A パターン						閉場 (営業時間 10時00分～18時00分)			
20	月	休館日											
21	火			B パターン									■泳法ワンポイント(13時～) ■ウォーキング(14時～)
22	水	幼児用プール	Eパターン+ 幼児用プール										■親子deハッピー水泳遊び(10時～) ■キンダー水遊び(11時～) ■水中エアロビクス(11時～)
23	木			A パターン						閉場 (営業時間 10時00分～18時00分)			
24	金	D パターン		B パターン			幼児用プール						■レベルアップスイミング(10時～) ■泳法ワンポイント(13時～) ■ウォーキング(14時～) ■キッズ水遊びC(16時30分～)
25	土												
26	日			A パターン						閉場 (営業時間 10時00分～18時00分)			
27	月	休館日											
28	火			B パターン									■泳法ワンポイント(13時～) ■ウォーキング(14時～)
29	水		E パターン										■水中エアロビクス(11時～)
30	木												
31	金			B パターン									■泳法ワンポイント(13時～) ■ウォーキング(14時～)

月曜日は休館日(祝休日の場合は18時まで開館)

プール開場時間 火曜日～土曜日 ➡ 10時～21時(退館) 日曜日・祝休日 ➡ 10時～18時(毎時55分から5分間の休憩時間があります。)

# 温水プールコース設定一覧

利用人数・参加人数などの利用状況により、コース設定を変更する場合がございます。予めご了承ください。

## 基本(通常)パターン

ウオーキングコース	フリーコース	↑一方通行コース↑	↓一方通行コース↓	右側通行コース	学童コース
-----------	--------	-----------	-----------	---------	-------

幼児用プール

## Aパターン

ウオーキングコース	フリーコース	↑一方通行コース↑	↓一方通行コース↓	学童コース
-----------	--------	-----------	-----------	-------

幼児用プール

## Bパターン

ウオーキングコース	フリーコース	ショートレッスンコース	↑一方通行コース↑	↓一方通行コース↓	学童コース
-----------	--------	-------------	-----------	-----------	-------

幼児用プール

## Cパターン

ウオーキングコース	フリーコース	↑一方通行コース↑	↓一方通行コース↓	教室コース
-----------	--------	-----------	-----------	-------

幼児用プール

## Dパターン

ウオーキングコース	フリーコース	↑一方通行コース↑	↓一方通行コース↓	教室コース	学童コース
-----------	--------	-----------	-----------	-------	-------

幼児用プール

## Eパターン

ウオーキングコース	フリーコース	右側通行コース	教室コース
-----------	--------	---------	-------

幼児用プール

## PICK UP プログラム

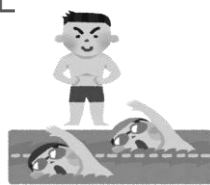
### 水中エアロビクス

- 日時:水曜日 11:00~12:00
  - 料金:600円/回
  - 対象:一般(30分前から受付開始)
- ※8月は休講となります。  
予めご了承ください。
- ※11月1日は休講



### 泳法ワンポイント

- 日時:火・金曜日 13:00~13:45
  - 料金:プール入場料のみ
  - 対象:中学生以上
- 練習方法の紹介が  
中心で、初心者の方で  
も気軽に参加していた  
だけのレッスンです。



### 水中ウォーキング

- 日時:火・金曜日 14:00~14:45
  - 料金:プール入場料のみ
  - 対象:中学生以上
- 一人で歩いていると  
どうしても単調になりが  
ち。みんなでいろいろな  
歩き方に挑戦です。



月曜日は休館日(祝休日の場合は18時まで開館)

プール開場時間 火曜日~土曜日 ➡ 10時~21時(退館) 日曜日・祝休日 ➡ 10時~18時 (毎時55分から5分間の休憩時間があります。)

名古屋市東スポーツセンター指定管理者:株式会社JPN  
電話 052-723-0411 FAX 052-723-0440